



МИНИСТЕРСТВО  
ПРОСВЕЩЕНИЯ  
РОССИЙСКОЙ  
ФЕДЕРАЦИИ



Это не игрушки!  
Это дорожные «ловушки»



МИНИСТЕРСТВО  
ПРОСВЕЩЕНИЯ  
РОССИЙСКОЙ  
ФЕДЕРАЦИИ



! Исключи любое отвлечение  
внимания: разговоры с  
друзьями или по  
телефону, игры, баловство



# Как не попасть в дорожные «ловушки»?



МИНИСТЕРСТВО  
ПРОСВЕЩЕНИЯ  
РОССИЙСКОЙ  
ФЕДЕРАЦИИ



- ! Обращай внимание на помехи обзора. За ними может таиться опасность.





МИНИСТЕРСТВО  
ПРОСВЕЩЕНИЯ  
РОССИЙСКОЙ  
ФЕДЕРАЦИИ



Для перехода выбирай место,  
где дорога хорошо  
просматривается в оба  
направления



Это не игрушки!  
Это дорожные «ловушки»



МИНИСТЕРСТВО  
ПРОСВЕЩЕНИЯ  
РОССИЙСКОЙ  
ФЕДЕРАЦИИ



- ! Перед выходом на межквартальные и дворовые дороги остановись, оглядись и прислушайся





МИНИСТЕРСТВО  
ПРОСВЕЩЕНИЯ  
РОССИЙСКОЙ  
ФЕДЕРАЦИИ



Переходи со средней скоростью своего движения, не надо ни бежать, ни задерживаться, желательно по правой стороне пешеходного перехода

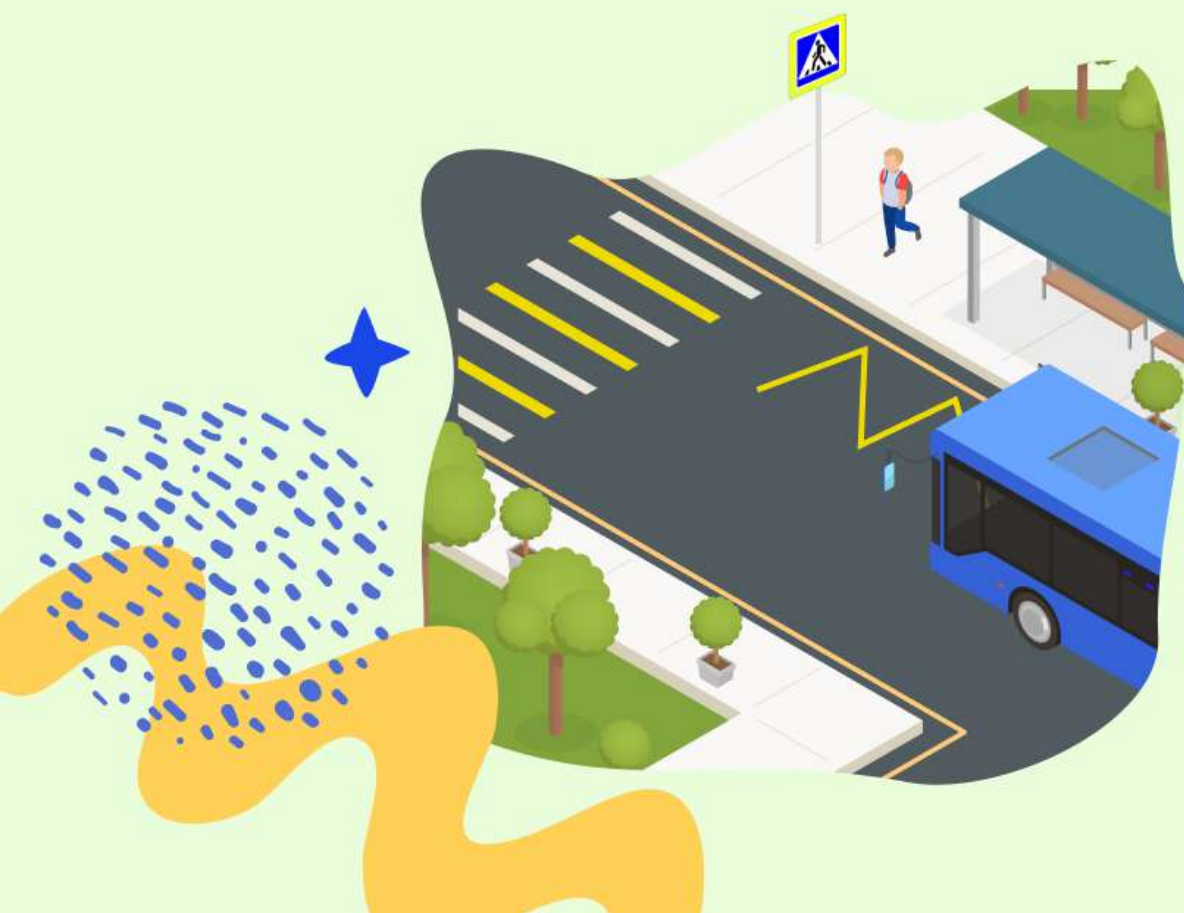




МИНИСТЕРСТВО  
ПРОСВЕЩЕНИЯ  
РОССИЙСКОЙ  
ФЕДЕРАЦИИ



Выйдя из автобуса. Дождись, пока он отъедет и перейди дорогу по пешеходному переходу





МИНИСТЕРСТВО  
ПРОСВЕЩЕНИЯ  
РОССИЙСКОЙ  
ФЕДЕРАЦИИ



Внимательно слушай и наблюдай за происходящим, на дороге внезапно может появиться мотоциклист, пользователь СИМ или быстродвигающийся автомобиль.

